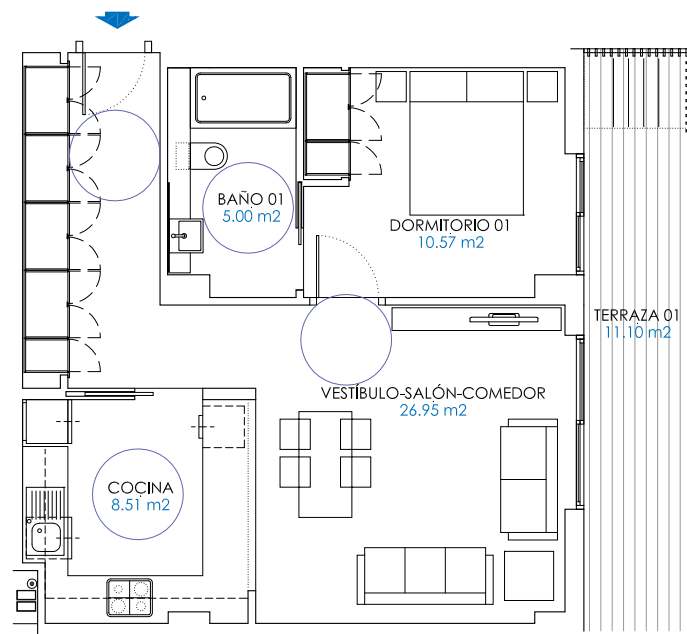


Vivienda Tipo B-05(VL)_1 Dormitorios_7Unidades

Las superficies y documentación gráfica son orientativas, pudiendo sufrir modificaciones de carácter técnico



VT-B-05 VL 1D .

Sup. Útil Interior:	51.02 m ²
Sup. Útil Exterior:	11.10 m ²
Sup. Útil Total:	62.12 m²
Sup. Const. Interior:	57.60 m ²
Sup. Const. Exterior:	11.55 m ²
Sup. Const. Total:	69.15 m²

